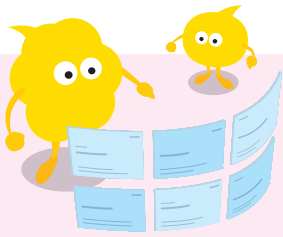


独断と偏見で

kintoneの歩き方編集部が決める



サイボウズ社内 スペース BEST 3

サイボウズ社内の活用方法

サイボウズで働く私たちも、日々の業務でkintoneを利用しています。その中で私たち編集部が「便利だな」と感じたスペースをご紹介します！自分たちのチームでも使えそうと思ったら、ぜひ参考にしてみてください。

1位 部署・チームスペース



「お知らせ」にスペースの用途や、売上などのチームで確認したいグラフを貼ると便利！



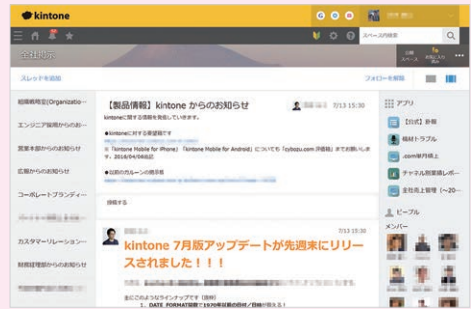
栄えある第1位は「**部署・チームのスペース**」です！チームのメンバーとは、基本的にここでやりとりをしています。スレッドで議題を分けることができるので、コミュニケーションがスムーズ！部署・チーム内で完結するものは、このスペースさえ見れば仕事が進みます。

2位 プロジェクトスペース



第2位は「**プロジェクトスペース**」です！特に規模の大きなプロジェクトは、全体進捗が把握しづらくなりますが、議題ごとに情報がまとまっていると分かりやすくなります。途中から参加したプロジェクトでも経緯を追いやすい！

3位 社内掲示板



第3位は「**社内掲示板**」が滑り込みでランクイン！1人の人、1つの組織から、広く情報公開をしたいときに便利です。各部署からの大事な連絡はここを見ればすぐ分かります。

残念ながらランキング外...

まだまだある!!
スペースの便利な
使い方

kintoneってアプリだけじゃないだね。
スペースも活用しないと
もったいないかも!?



日報スペース



他部署の日報もすぐ見られる
オープンな環境なので誰がどんな仕事
をしているのかを知ることができます。

ゲストスペース



社外の方々との連絡もスペースを使います！
メールをほとんど使わないので、
メンバー間の情報共有がスムーズです！

Kintoneの歩き方

Vol.5

037