

つながる 広がる

kintoneの世界



ご契約から6ヶ月。
運用が軌道にのりはじめ、だんだん
導入効果を実感できるようになるタイミング。
同時に、kintoneでやりたいことが
増えてくるタイミングでもあります。

やりたいことが増えてきたら、
API連携や連携サービスを使って、
kintoneの機能を拡張してみませんか？

200種類以上の連携サービスによって
つながる、広がる、kintoneの世界をご紹介します。

kintoneのセンパイはどんな連携サービスを使っているの？

事例からみるkintoneのつながる・ひろがる世界

たとえば、顧客管理アプリを使っている場合、
どんな風にkintoneの世界はつながって、ひろがっていくのだろうか？
本コーナーでは、kintoneのセンパイが使っているkintone連携サービスをご紹介します！



お問い合わせ、アンケート、
セミナー申込など、
外部から顧客情報を集めて
kintoneに自動入力したい

← P.21



kintoneのデータを
カレンダー形式で
より見やすく管理したい

← P.23へ



kintoneに登録された
顧客情報をもとに
メールを作成したい

← P.25へ



kintoneの手軽さはそのままに、
登録された顧客情報を
Excelライクに高度に分析したい

← P.27へ



連携できるサービスは
1つとは限らない！
私たちは様々な連携サービスを
組み合わせて使っています

← P.29へ

つながってひろがると
さらに便利になりそう！

Webフォームから入力

メール配信

帳票出力

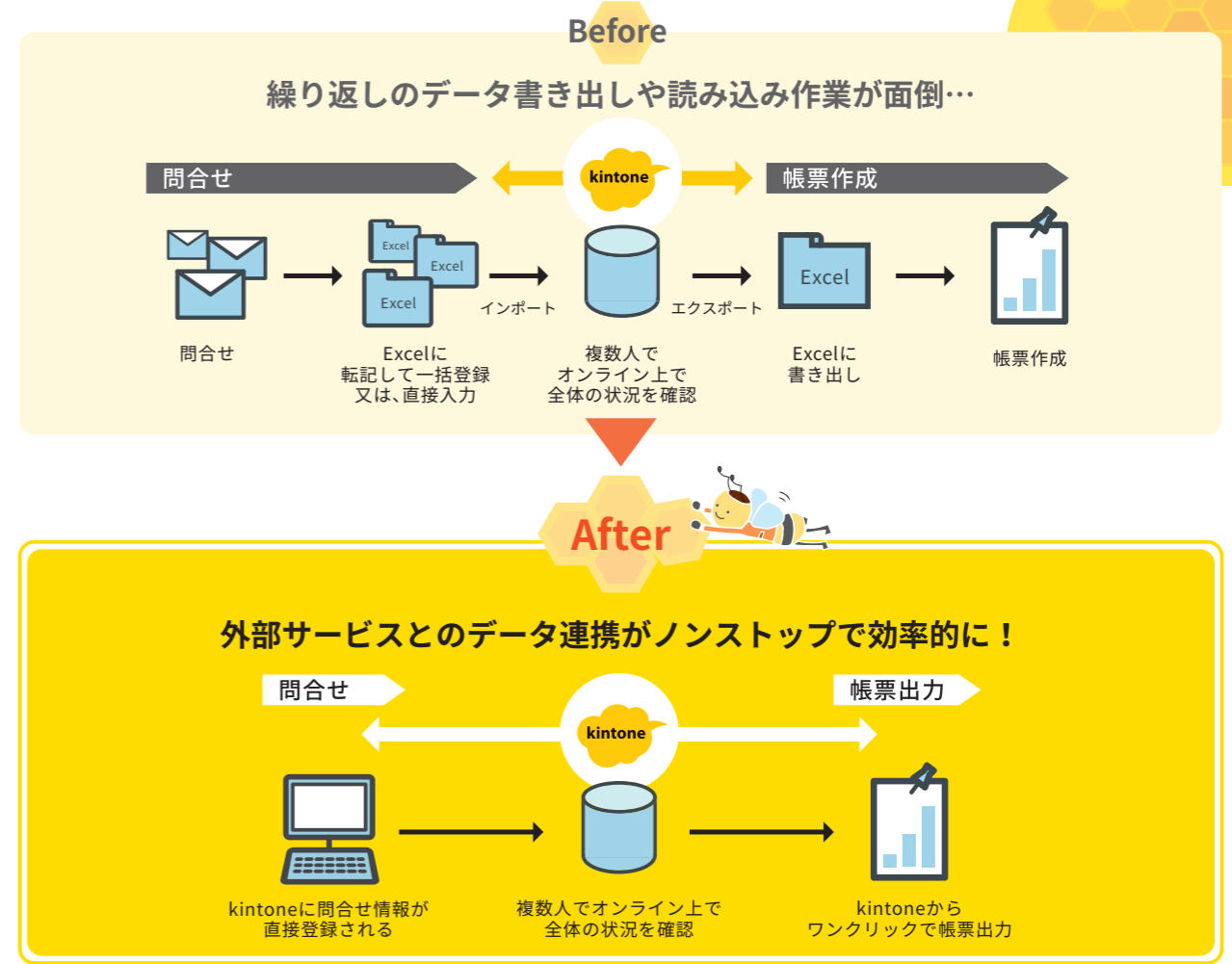
カレンダー形式で見やすく

Excelライクに入力・分析

つながって、ひろがる世界は効率的！

kintoneと連携サービスを
組み合わせて利用することで、
kintoneを活用できる範囲が広がり、
より効率的に業務を進められます。

つながる・ひろがる世界は
kintoneのスタンダードコースで
ご利用いただけます。



kintoneの機能を拡張するなら連携サービスがおすすめ！

おすすめポイント1 APIやサービスの種類が豊富

おすすめポイント2 プログラミング不要

おすすめポイント3 開発期間・コストを大幅カット

あらゆる業務をカバーするサービスが100種類以上。組み合わせればkintone活用の可能性が無限大に広がります

設定画面から誰でも簡単にkintoneの機能を拡張できます (※一部開発者向けサービスを除く)

パッケージ化されているので、ゼロからの開発と比べて開発期間やコストを大幅カットできます

トヨクモ FormBridge

かんたんにWebフォームをつくれる トヨクモ社のフォームブリッジ

「フォームブリッジ」は、kintoneと連携するwebフォームです。webフォームはマウス操作でカンタンに作成できるほか、kintoneのアカウントがない人でも利用でき、入力された情報は自動でkintoneに保存されます。



Case 1 お問い合わせ、アンケート、セミナー申込など、外部から顧客情報を集めてkintoneに自動入力したい

弊社が提供しているシングルサインオンサービスの「CloudGate」の開通処理のお申し込みに「フォームブリッジ」を使っています。「フォームブリッジ」で作成されたWebの申し込みフォームに必要事項を明記したうえで申込を行うと、kintone上に申込情報が自動登録され、その情報を開通作業を行うエンジニアが確認したうえで作業を進めています。

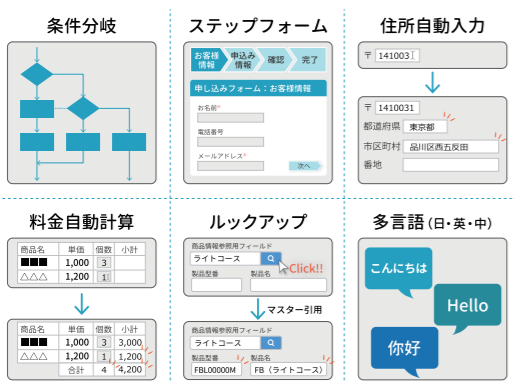
Webフォームの提供からkintoneへの自動登録までの仕組みを提供する「フォームブリッジ」への費用はスタンダード版で年間10万円ほどかかっていますが、ステップごとのフォーム作成や条件分岐まで含めた機能をSalesforceで実装すると、とても10万円では作れません。便利な機能がプラグインで手軽に利用できるのもkintoneならではです。

私たちはフォームブリッジを使っています

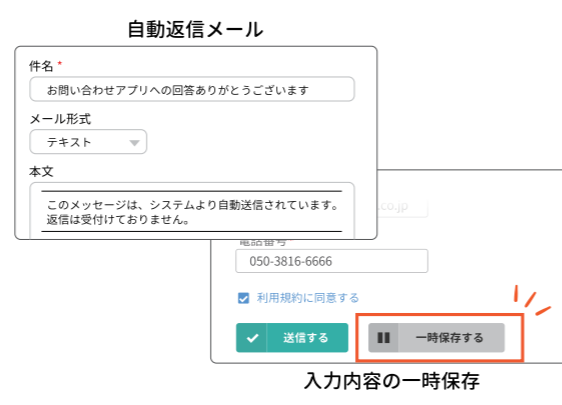


国際システムリサーチャー 宇田津 センパイ、有賀 センパイ

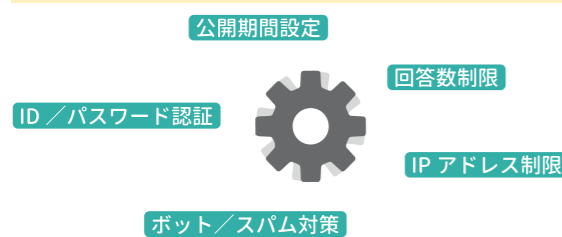
おすすめポイント1 高度なフォームが簡単に作成できる



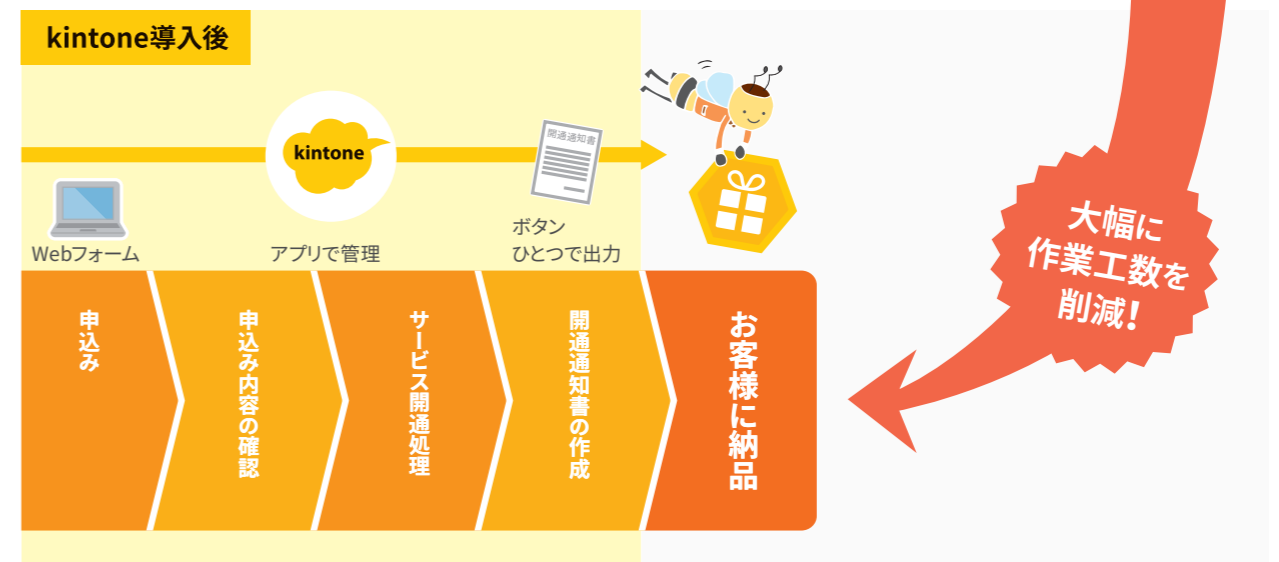
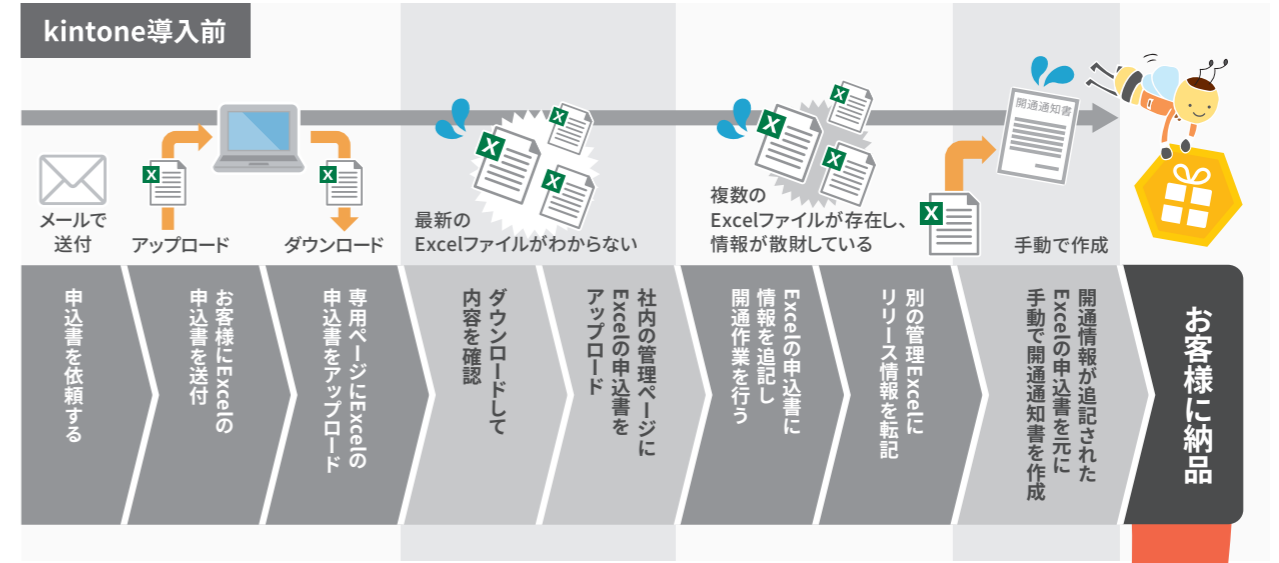
おすすめポイント2 自動返信メールや、入力内容の一時保存にも対応



おすすめポイント3 さまざまな制御が可能



おすすめポイント4 デザインのカスタマイズも自由



大幅に作業工数を削減!

弊社は7カ国に拠点がありますが、日本を中心に730ほどのアカウントでGaroonとkintoneを利用しています。私を含めて誰もが、それぞれの違いを意識することなく「サイボウズ」というひとつのソフトが動いていると思っています。

Garoonについては、メールやスケジュール、掲示板、ワークフローといった基本機能の活用が中心です。

これまではメールでスケジュールを調整し、会議システムで施設管理を行っていました。今は、Garoonでスケジュール調整と会議室予約が同時にできるようになりました。



Case 2 kintoneのデータをカレンダー形式でより見やすく管理したい

従来の手書きと共有ストレージの運用に比べて、年間100時間程度の工数削減ができました。また、スケジュール管理にとどまらず、受注時の顧客との打ち合わせ内容をダイレクトに工事会社と共有できるため、伝達不足に起因する事故、クレームも激減しました。

kintoneベースなので、自分たちの業務に合わせた唯一無二のスケジュール管理アプリが極めて短時間で構築できますし、一方でアクセス制限と組み合わせることで、個人情報に配慮した運用もできます。また、導入後もアイデアがすぐに形にできるため、課題が見つかったもチームで改善できることがメリットです。



Garoon

案件管理アプリとスケジュール管理を連携できるサイボウズ社のGaroon

「サイボウズ Garoon(ガルーン)」は、幅広い世代が使いやすく、現場にも管理職にも浸透するグループウェアです。kintoneとの連携機能が標準搭載されています。スケジュール連携では、Garoonに登録した予定と、kintoneのアプリで管理している情報を紐付けることができます。案件管理アプリと連携すれば、簡易的なSFAとしても利用できます。



おすすめポイント1
全社の情報共有と業務システムがスムーズにつながる

Garoonはスケジュールや掲示板など全社の情報共有、kintoneは案件管理や在庫管理など業務に合わせたシステムを実現できます。全社の情報共有と業務システムがシームレスにつながることでさらなる効率化が可能です。

おすすめポイント2
ユーザー情報はGaroonとkintoneで共通管理

Garoonとkintoneでユーザー管理を一元化できます。また、それぞれの契約ユーザー数を揃える必要はありません。

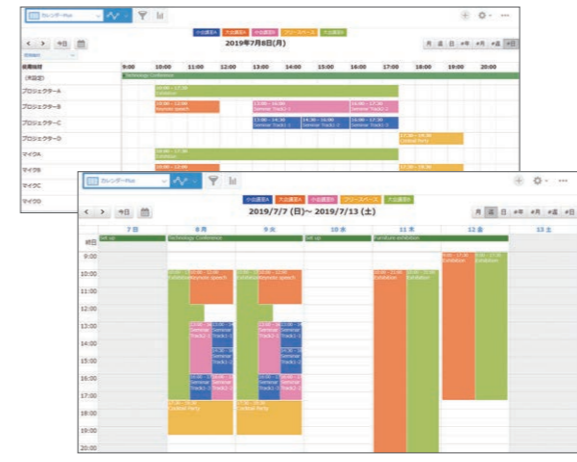


Calendar Plus kintoneが本格的なスケジューラーにラジカルブリッジ社のCalendar Plus

「Calendar Plus」は、kintoneに素敵なカレンダー機能を追加するプラグイン。月別・週別・日別表示や色分け表示で直感的なスケジュール管理が行えます。

おすすめポイント1
リソース別スケジュール管理機能を搭載

基本カレンダー機能に加え、担当者別・会議室別・車両別など様々な要素(リソース)別にスケジュールを管理できる機能を搭載しています。リソースには複数の軸を設定できるため、各自の業務に最適なスケジュール管理アプリを自由に構築することができます。



おすすめポイント2
kintoneモバイルアプリに対応

外出先からのスケジュール確認もかんたんに行えます。パソコン版とほぼ同一の表示・使い勝手を実現しています。



私たちはメールワイズを使っています

ネットプロテクションズでは、顧客の情報をkintoneで一元管理しています。また、メールワイズと連携することで、kintone上の各レコードからメールによる問い合わせ内容を閲覧できるようにしています。

以前は、お客さまから電話でのお問い合わせをいただいた際に、過去にどんなメールをいただいていたかなど、顧客情報を素早く確認できない状況でしたが、kintoneとメールワイズを連携して利用することで、kintoneを見れば、過去にどんなメールをいただいているのか、請求状況や入金状況などがすぐに把握できるようになり、お客様へもスムーズな対応ができるようになりました。



ネットプロテクションズ
平本 センパイ

Case 3

kintoneに登録された顧客情報をもとにメールを作成したい!



知財コーポレーションの翻訳グループでは、kintoneの連携サービスをフル活用し、採用試験の可否通知等に使用しています。

フォームブリッジを使用することで、応募者情報をkintoneに自動登録することができ、kMailerを使用することで、kintoneのステータス変更のタイミングで、応募者へ可否メールを自動送信することができるようになりました。応募者宛に自動送信されるメールでは、メール本文用に予め作成したテンプレートを使っています。kMailer側であらかじめ作成して設定を行うことで、kintone内の情報がメールのテンプレートに自動的に引用されるため、応募者に合わせて合格・不合格の通知を手動で行う必要がなくなりました。

私たちはkMailerを使っています



知財コーポレーション
小野 センパイ、明神 センパイ

メールワイズ
Mailwise

顧客管理アプリのリストにメールを一斉送信
サイボウズ社のメールワイズ

「メールワイズ」は、チームでのメール対応を一元管理して効率化できるサイボウズのメール共有システムです。担当分けや対応状況などのステータス、コメントなどを一つの画面で確認できるので、対応漏れや二重対応は発生しません。



トヨクモ
kMailer

kintoneの顧客情報からメールが送信できる
トヨクモ社のkMailer

「kMailer」は、kintoneに連携するメール送信システムです。kintoneで管理している詳細情報を引用しながら、メールの送信が可能です。契約管理や請求管理をkintoneで行っている場合、kintone内のデータを活用してメールを送信できます。

おすすめポイント1

メールワイズの履歴をkintoneの顧客管理アプリに表示させる

kintoneの顧客管理アプリ上に、メールワイズのメール・電話・訪問の履歴一覧が表示できます。kintoneで登録した顧客情報とメールワイズでやりとりした履歴を一覧で見られるので、わざわざメールワイズを起動して検索する必要がありません。



おすすめポイント2

kintoneの顧客アプリで送信先を絞り込んでメールを一斉送信できる

kintoneの顧客管理アプリの詳細画面からメールを送るだけでなく、顧客管理アプリで絞り込んだ複数の顧客に対して一斉にメール送信することも可能です。また、送信時にはテンプレートも使用できます。送信したいメールアドレスをExcelなどに書き出してメーカーに移すなど、無駄な工数を省けます。



おすすめポイント1

添付ファイル含め、kintone内のデータをフル活用できる

メールへの引用はテキスト情報だけでなく、添付ファイルも可能です。kintone内からわざわざダウンロードせずに、そのままメールが送信できるので、とっても楽しく！添付ファイルのダウンロードにはパスワードが必要なので、セキュリティも安心!

おすすめポイント2

kintone内のレコードが特定の状態になったら送信

kintoneのレコード内で、特定のフィールドが特定の指定の状態になった場合に、事前に設定した通知先へメールの送信を行います。

おすすめポイント3

メールの個別送信機能

kintoneのレコード詳細画面から、個別にメールを送信可能です。該当レコード内に添付されているファイルを送信することも可能です。



おすすめポイント4

メールの一斉送信機能

kintoneのレコード一覧画面から、一斉にメールを送信可能です。 ※kMailerでは一斉送信の宛先数を制限しておりませんが、お客様自身のメールサーバからメールを送信するため、メールサーバの性能、対応可能件数をご確認ください。



krewData

スケジュール実行とリアルタイム実行で アプリ間のデータを自在に集計 krewData

krewData (クルーデータ)は複数のkintoneアプリ間でデータ自動集計ができるプラグイン!
たとえば、予算管理アプリと実績管理アプリの2つのアプリのデータを合わせることで、ストレスフリーな
予実管理も可能になります。

予算管理

案件管理

アプリ間データ集計

予実管理ができる!

拠点	予算	実績	差異
1 京都事業所	1,200,000	687,000	-513,000
2 北九州事業所	1,200,000	687,000	-513,000
3 広島事業所	1,200,000	677,000	-523,000
4 北海道支社	1,800,000	1,038,000	-762,000
5 九州支社	2,400,000	1,398,000	-1,002,000
6 中部支社	2,400,000	1,386,000	-1,014,000
7 大阪支社	3,600,000	2,103,000	-1,497,000

Case 4

kintoneの手軽さはそのままに、 登録された顧客情報をExcelライクに高度に分析したい

私たちはkrewを使っています

「krew(クルー)」は、kintoneの特徴はそのままに、脱エクセルを可能にするプラグインです。
組み合わせれば、kintoneを業務アプリのトータルソリューションとして活用できます。

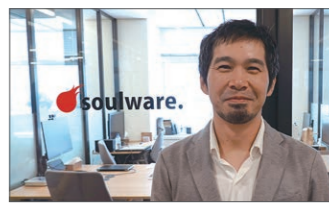
私たちはkrewSheetを使っています



DDホールディングス
寺田 センパイ

単にインターフェースが似通っているだけでなく、入力性や視認性がExcel同等に担保されたkrewSheetは、「に」詳しくないメンバーが多い現場もある弊社にとってジャストフィットでした。krewSheetで管理できるようになり、いつでも最新情報が共有されています。また、krewSheetの活用が全社規模にまで拡大し、ExcelライクなkrewSheetのおかげで、今では既存のExcel業務をkintoneに置き換えられないかという相談も来るようになりました。

私たちはkrewDataを使っています



ソウルウェア
吉田 センパイ

krewDataでさまざまな請求アプリやライセンス管理アプリから情報を引っ張ってきて成型し、会計サービスに登録できるようなデータを作成しています。krewDataで仕訳データを自動作成することで、1件1件手入力していた作業から解放されました。毎月何百件もの入力作業が不要になった効果は大きく、特にトラブルもなく、目的を達成できています。

私たちはkrewDashboardを使っています



ディップ
橋本 センパイ、安西 センパイ

営業担当者が利用するコミ表管理の基盤としてkintoneを導入し、現場の入力を支援するためにkrewSheetを活用しています。また、アプリ間の結合やデータ集計を行うkrewDataやデータ可視化を実現するkrewDashboardも駆使して、いち早く現場へ情報提供を行う環境を整備しています。Excelの使い勝手そのままに数字の入力や管理が行えるようになったことはもちろん、krewDataやkrewDashboardがあるおかげで、管理部門側が行う集計作業の自動化、見える化に成功し、工数が大きく削減できました。

krewDashboard

豊富なグラフとピボットテーブルにより アプリデータを可視化 krewDashboard

krewDashboard (クルーダッシュボード)は多彩なグラフ表現と強力なピボットテーブルで
kintoneのデータを可視化することができるプラグイン!
1画面に複数のチャートを表示することができます。業務課題を迅速に把握、改善につなげられます!

**多彩でリッチな
グラフ表現**

**一目で全てが
わかる
ダッシュボード**

5,263
アクティブな案件数

693

フェーズ別案件数

フェーズ別金額

成立済商談の金額推移

ランク別案件数

ランク別金額

krewSheet

Excel感覚で操作できる一覧をカンタン作成 krewSheet

krewSheet (クルーシート)は、kintoneの一覧をエクセルのような操作性にするプラグイン!
一覧画面でのレコード一括編集や、コピペ入力、行の固定、条件付き書式など使い慣れたエクセルのような操作性を実現します。入力負担を大幅軽減!

コピー＆ペースト

行固定

レコード一括編集

条件付き書式

Case

5



連携できるサービスは1つとは限らない! 私たちは様々な連携サービスを組み合わせ使っています

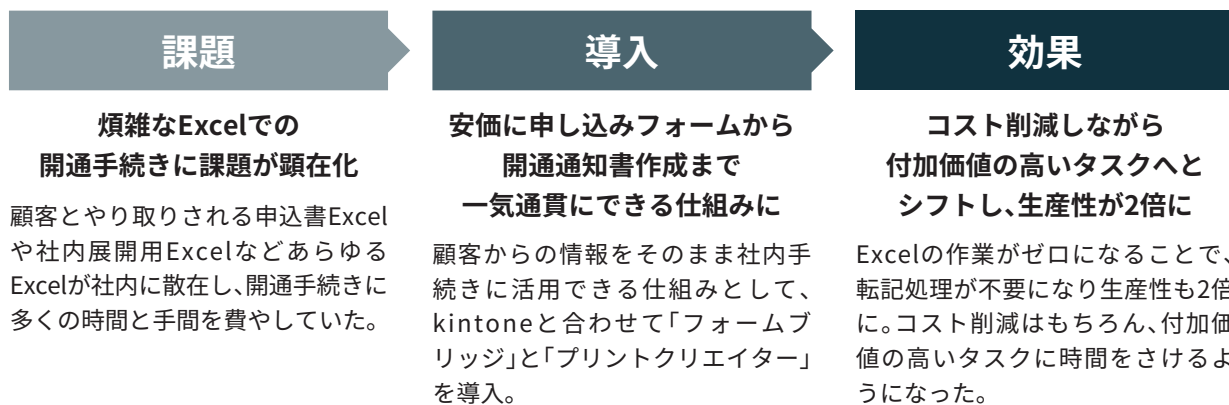
kintoneを中核にさまざまなソリューションを自前で調達。
情シス不在でも構築できる、自社に最適な顧客・案件管理システム



ジーベックテクノロジー
本堂 センパイ

使っている連携サービス

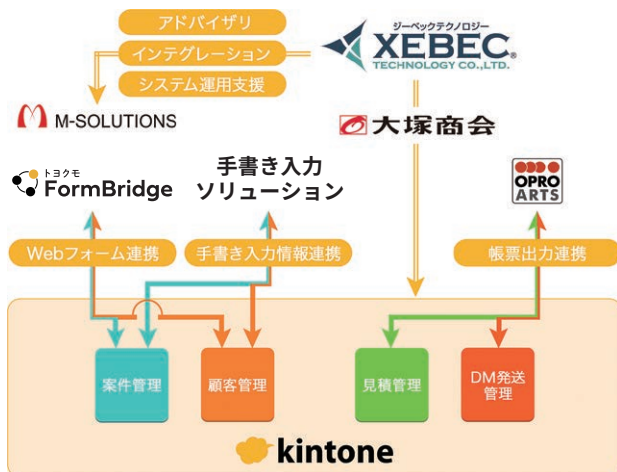
フォームブリッジ(Webフォーム) + OPROARTS(帳票出力) + 手書き入力ソリューション



センパイの声



「とにかく必要な機能だけが欲しいと考えた結果、各社のサービスを自分で組み合わせ使うということになりました。その視点で見ると、各社のサービスがスマホのアプリだとすれば、kintoneはスマートフォン本体でありOSのような感覚です。電話をしたりメールをしたりする基本機能はkintoneに備わっており、それ以外に必要なものは個別に調達して組み合わせることができる、kintoneはそんな便利なツールです」



本誌でご紹介
できなかった
連携サービス多数!

同梱の
「kintone 連携サービスカタログ」
ぜひチェックしてみてください!



webページでも連携サービスをご紹介中♪

kintone 拡張機能



<https://kintone-sol.cybozu.co.jp/integrate/>