

知っ得!



もっとkintoneを
活用したいユーザーのための
オンラインコミュニティ

キンコミにきたら、
もう一人で悩まなくていい。

活きた運用ノウハウを
ユーザー同士で共有できる。

キンコミを使って、
さらにkintoneの活用を進めましょう!

<https://kincom.cybozu.co.jp/>

または キンコミ



実際のやりとり

北村俊樹さん プロセス管理。ボタン押すと今のステータスが見えなくなって、あれこれなりません。

中尾典隆さん ワークフローとして使おうとした時に、管理者からは承認状況(ステータスの履歴)を画面上で表示してほしいと言われてました。スタンダードコース利用中なら、かりんころぼさんのプラグインでサブテーブルに表示していくのが手取り早いですね。

こたけさん 自環境ではコラボフローさんという外部サービスをつかって、プロセス管理自体をコラボフローさんの機能に置き換えています! 経路の全体図や承認履歴、承認日時等もパッと分かるのでいい感じです(設定だったりつなぎ込みはがっすりやる必要がありますが^^)

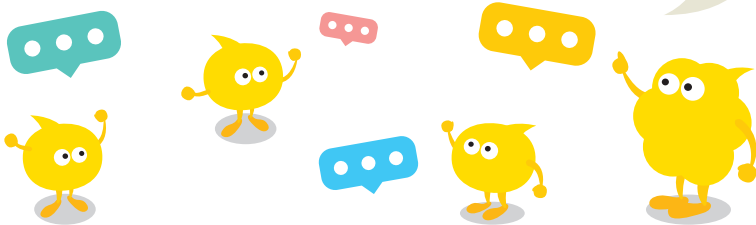
北村俊樹さん ありがとうございます! プラグイン探して試してみたいと思います。

後藤由季さん 私は社内1人kintone担当、非エンジニア、総務経理担当。

他の業務との兼務なので、なかなかkintoneに割く時間がとれません。みなさんはどのような時間の使い方、工夫をされてますでしょうか?

yamaさん 私は、1日1時間とか決めて、作業時間・勉強時間を確保するようにしています。堂々と業務の一環としてやれるようになるまでは大変だと思いますが、何かしらのデータをアプリにしてみても公開してみるとか、他の人がちょっとでもkintoneに触れる機会を増やすと、いいと思います。

清水雄司さん kintoneまわりで要望を多くいただく人には、担当に関係なく一緒に教える側に回ってもらうようにしていくのも良いかと。社内で相談できる人が増えることさらに楽しくなってきました^^

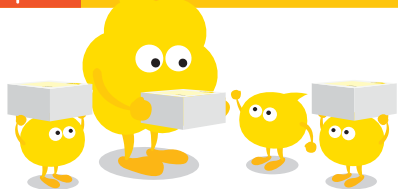


ご契約3ヶ月目特典のふせんで、
チームメンバーのkintone活用を促進しよう!

ちょっとした伝言にもピッタリ!

ふせんがもたらすハッピーな展開!?

Step1



チームのメンバーにふせんを配る

Step2



ふせんを活用する

すると……



そういえば最近kintoneにログインできていなかったな。ログインしなきゃ!



kintoneで分からないことができた。「kintoneお悩み相談ナビ」を見てみよう!

ふせんがkintone浸透のきっかけに!

※ふせんは、ご契約3ヶ月目の特典です。別途本誌を資料請求された方には同梱しておりません。ご了承ください。