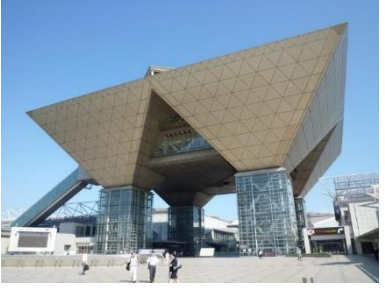
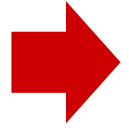


リモート名刺入力の仕事化により、いつでもどこでも名刺補完作業が可能に！

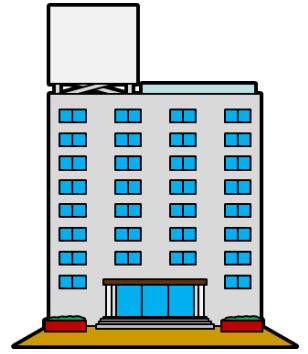
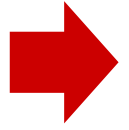
従来の運用



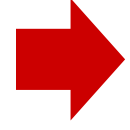
①名刺を取り込む



②ネットワークを介していないので、スキャナーのある場所で「名刺補完作業」をする必要があった。
※作業者は1日その作業にのみ専念。



③現地で名刺補完作業が終了しなければ、会社に戻って名刺補完作業をする。



④エクセルで管理

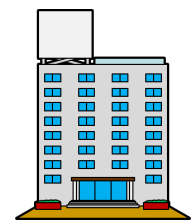
現在の運用



①名刺を取り込む



②ネットワークを介してkintoneに取り込み

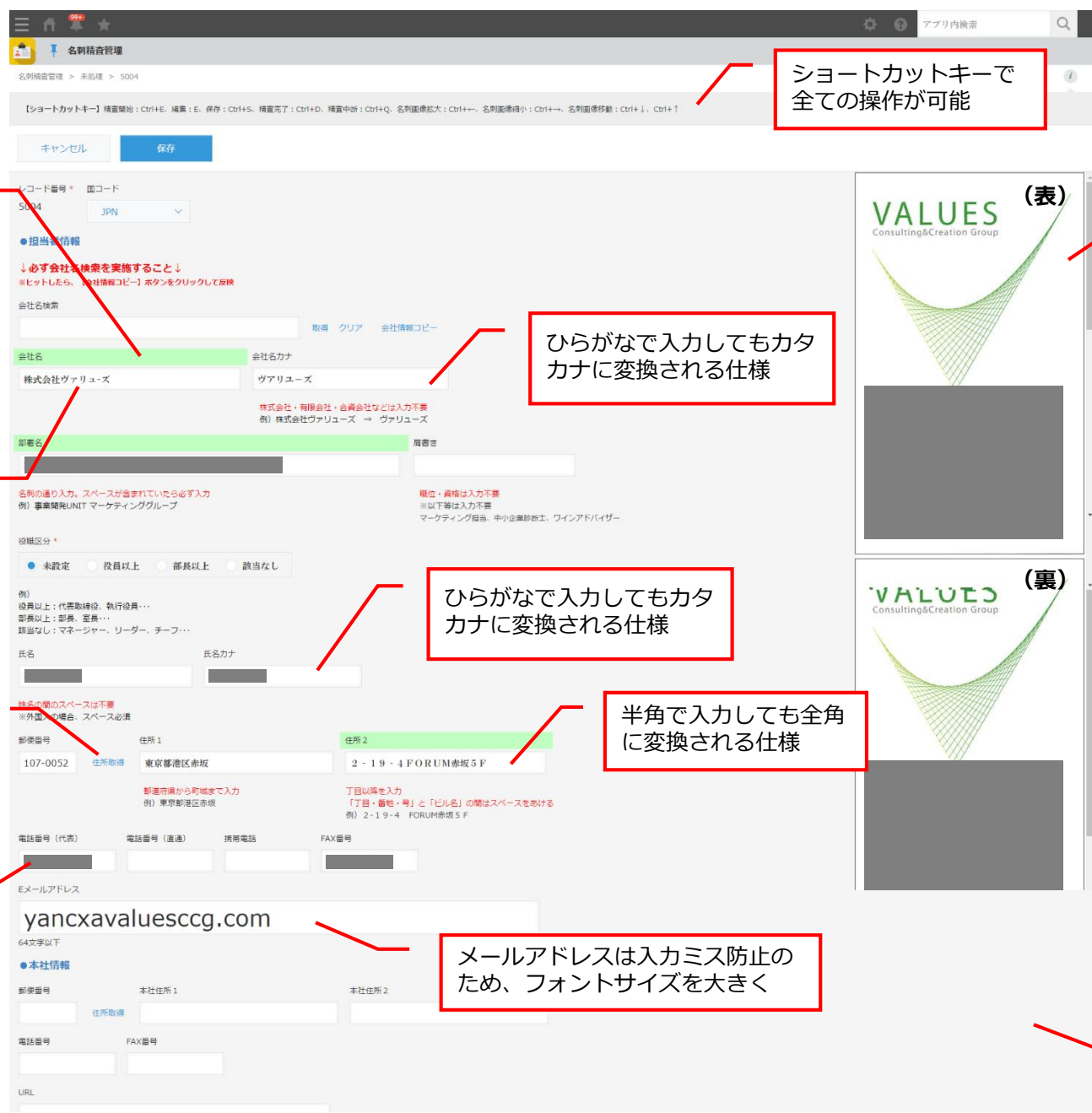


③スキャナーの場所に関わらず「名刺補完作業」が可能になった。
※会社で名刺補完作業が可能になり、他の仕事も同時に進められるので効率化につながった。
※名刺補完作業の在宅ワークも可能になった。



④kintoneで管理

名刺補完アプリの仕様



ショートカットキーで全ての操作が可能

1枚の名刺に対し、3名が補完作業をする。修正した場合は項目名の色が変わり修正箇所がひと目で分かる仕様

修正1回目（1人目チェック）：緑
修正2回目（2人目チェック）：青
修正3回目（最終チェック）：赤

・スペースが複数入力されても、スペースを1つだけ残しトリミングする仕様
・文字化けしやすい記号は半角入力しても全角に変換される仕様

ひらがなで入力してもカタカナに変換される仕様

ひらがなで入力してもカタカナに変換される仕様

半角で入力しても全角に変換される仕様

Google MAPS APIを利用し、郵便番号から住所取得が可能

電話番号、携帯電話、FAX番号は数字入力のみでも“-”（ハイフン）を自動で取得

メールアドレスは入力ミス防止のため、フォントサイズを大きく

・名刺の拡大縮小が可能
・名刺入力エリアと名刺画像がフレーム分割されており、名刺を固定して情報の入力が可能

このアプリは入力ミスを発見しやすいフォント（明朝体）で表示